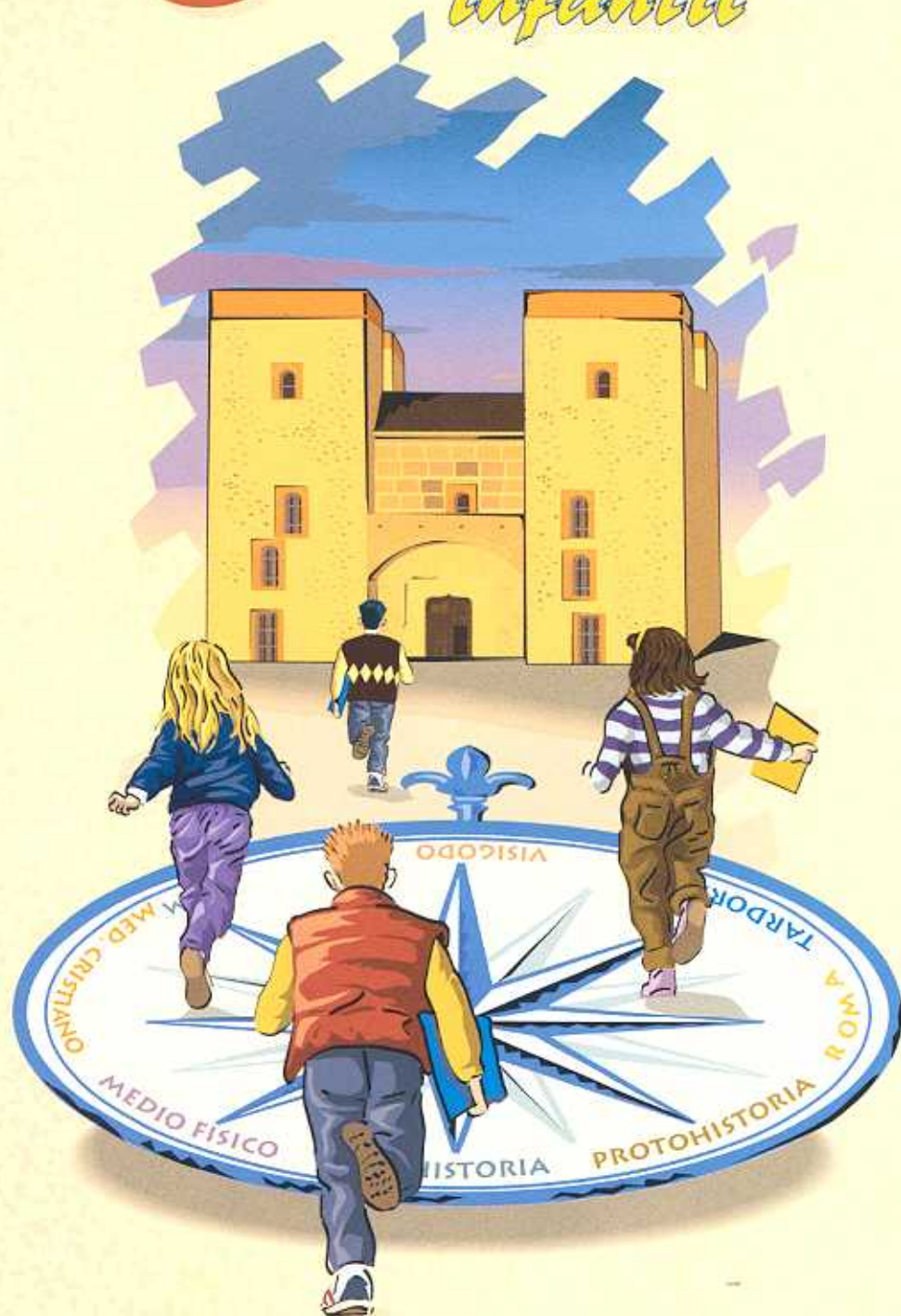




guía

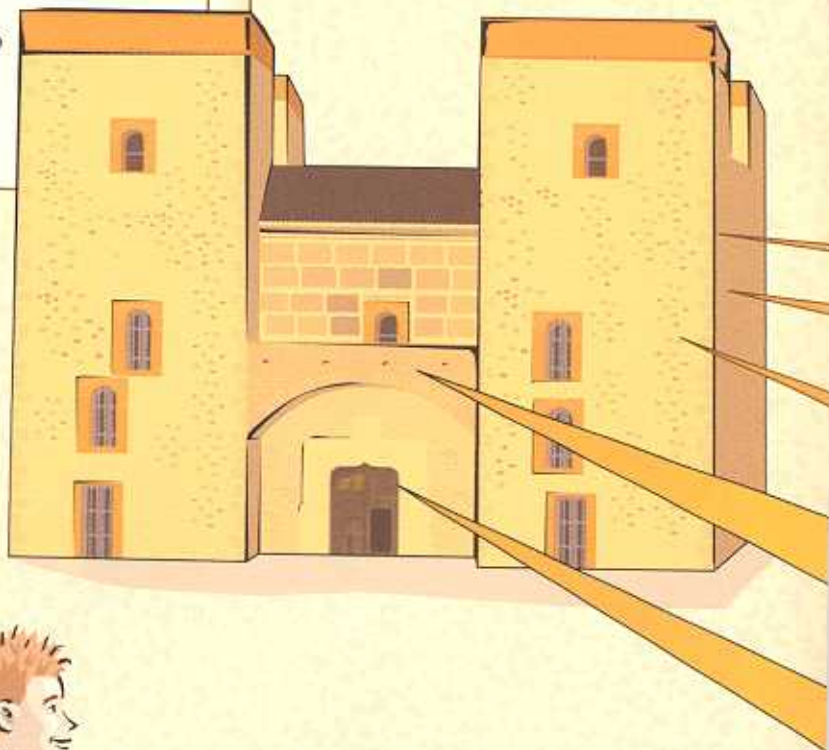
infantil



MUSEO ARQUEOLÓGICO PROVINCIAL DE BADAJOZ

MUSEO ARQUEOLOGICO PROVINCIAL DE BADAJOZ

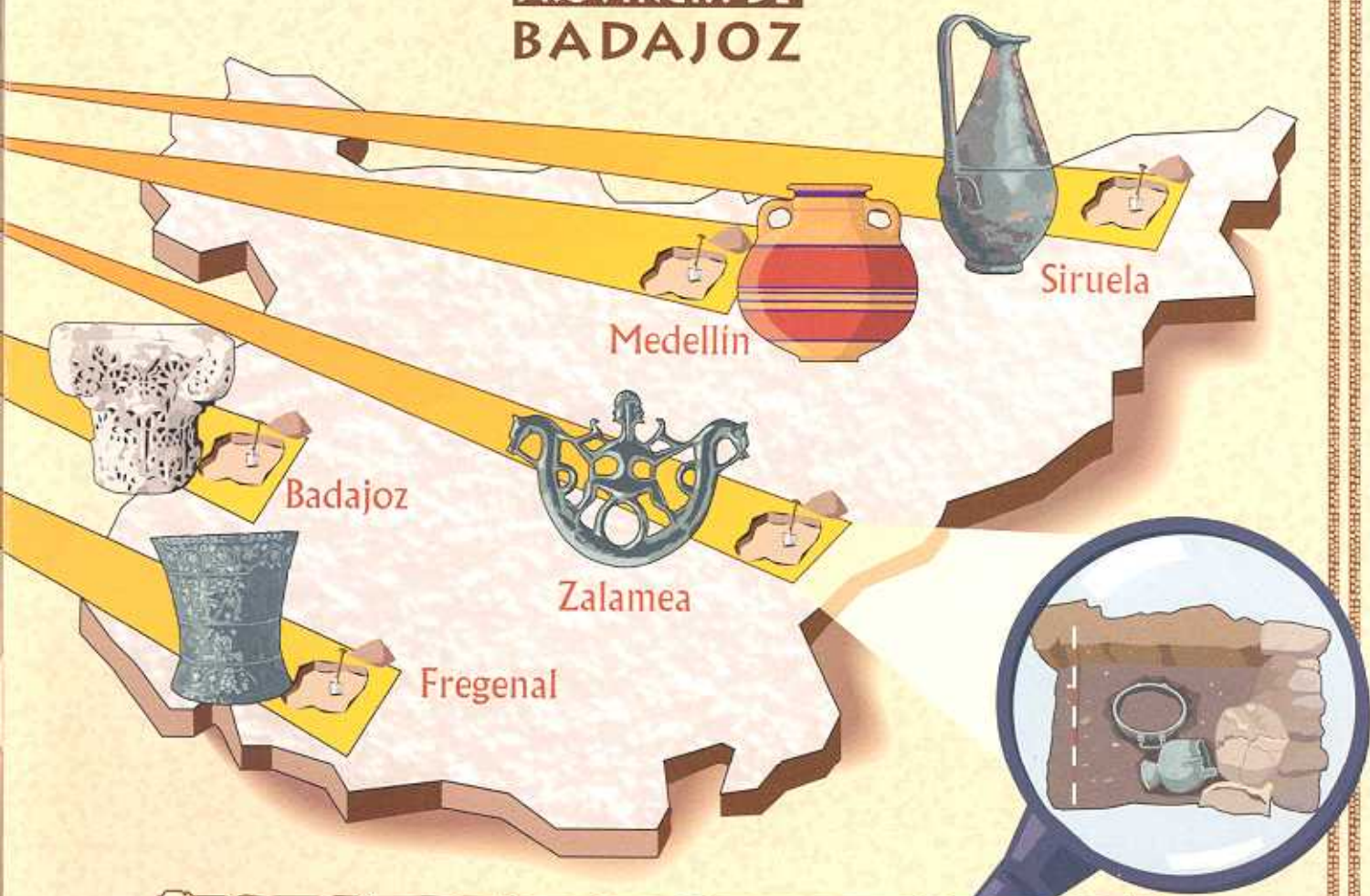
El MAPB está situado en el palacio de los duques de la Roca. El palacio es un edificio del siglo XVI, fue construido por don Lorenzo Suárez de Figueroa, como residencia familiar. Desde este momento hasta la actualidad el edificio ha sufrido numerosos cambios. El último se produjo en la década de los setenta, época en la que fue adaptado para su uso como museo, siendo inaugurado en el año 1989.



guía infantil

En su interior se guardan piezas, objetos, restos históricos encontrados en la provincia de Badajoz y que han pertenecido a personas que han habitado en estas tierras desde hace miles de años. Hay objetos muy diferentes: útiles de trabajo, objetos de adorno, esculturas, lápidas, escudos, etc... y en muy diversos materiales como piedra, cerámica, hueso, metales, vidrio...

PROVINCIA DE BADAJOZ



A través de estos distintos objetos se puede conocer como era la vida, cuales eran las costumbres y creencias de las distintas épocas. Por esta razón, todos estos restos, patrimonio cultural y herencia del pasado se conservan en el museo.

MUSEO ARQUEOLOGICO PROVINCIAL DE BADAJOZ



Las piezas más importantes se exponen en salas, ordenadas según épocas o culturas, desde lo más antiguo hasta lo más moderno. En el museo hay ocho salas de exposición que corresponden a otros tantos periodos históricos.

guía infantil

A su vez las piezas que hay dentro de cada sala se han ordenado y agrupado. Se muestran en vitrinas. En las vitrinas se pueden contemplar diferentes aspectos de la vida en un periodo concreto de la historia.

En las salas hay también carteles que dan información sobre lo que allí se expone. Unos están adosados a la pared y otros están dentro de las vitrinas.



En los paneles **1** se da información global del periodo representado en la sala. Las cartelas **2** acompañan a la piezas de gran tamaño, en ella se indica qué pieza es, la procedencia y el siglo al que pertenece. En las vitrinas también hay carteles **3** que informan sobre el conjunto de piezas allí expuestas o sobre una en concreto. También hay fotografías, dibujos, etc. **4** que completan e ilustran la exposición.

MUSEO ARQUEOLOGICO PROVINCIAL DE BADAJOZ

Visitando todas y cada una de las salas puedes darte un paseo por la historia, transportarte a la vida de hace miles de años, observar, comparar cada época, y disfrutar contemplando las piezas de las diferentes culturas que han existido en la provincia.



guía infantil



Fíjate en carteles y flechas que te indican la situación de cada sala

Observa las piezas que más te gusten, y si necesitas información, lee los carteles

No debes tocar las piezas ni apoyarte en las vitrinas



Puedes hacer fotografías, pero no utilices flash



Si necesitas algo, recurre a los vigilantes de las salas



Esta pieza está en la sala de **MEDIO FISICO**

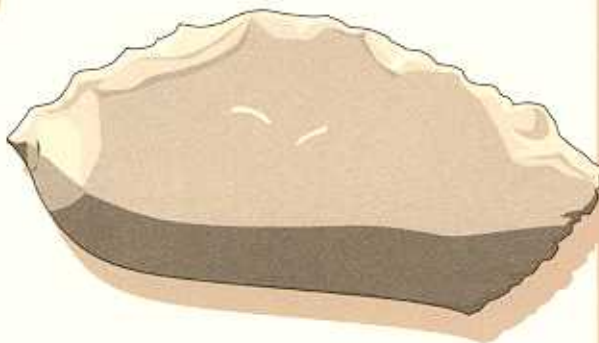


Es un útil fabricado con piedra (guijarros) que encontraban en las orillas de los ríos. Está tallado a golpes por las dos caras. Fue utilizado para cortar y raspar. Uno de los extremos está sin tallar y conserva lisa la superficie, es la parte por donde cogían el utensilio para trabajar.

Otras piezas que puedes ver



• RAEDERA



• CUCHILLO



• RASPADOR

Este ídolo está en la sala de **PREHISTORIA**

Es de mármol, con forma humana. Se conservan la cabeza y el torso. Se aprecian en él marcas en la cara que se interpretan como tatuaje, así como las líneas que representan los brazos. En la parte posterior, puedes observar unas líneas en zig-zag que representan el pelo.



Otras piezas que puedes ver



• PUNTAS DE FLECHA



• VASIJA



• PEINE



• HACHA DE ANILLAS

Esta estela está en la sala de **PROTOHISTORIA**

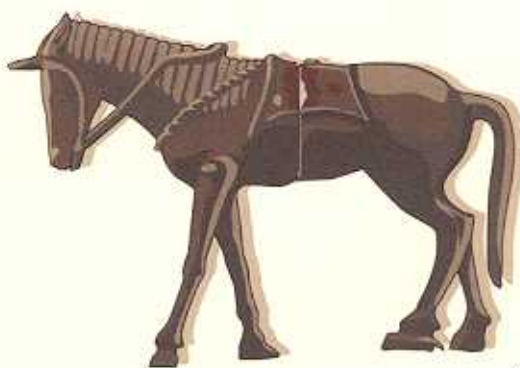


Es una gran losa de pizarra. Estas losas pudieran ser señalizadores de tumbas de personajes importantes de la sociedad. Está decorada por una de las caras representando a un guerrero armado con escudo, lanza, espada y carro, acompañado, además, de otros objetos de lujo como peine, espejo y fibula.

Otras piezas que puedes ver



• PIEZA DEL TESORO DE LA MARTELA



• CABALLO DE CANCHO ROANO



• URNA CON AJUAR



• JARRO DE LA ZARZA

guía infantil

Esta estatua está en la sala de **ROMA**

Es una estatua que representa al dios que protege el campo y las explotaciones agrarias. Es una figura varonil, vestida con túnica y cubierta con la piel de un carnero, a modo de manto, la cabeza de este animal se puede observar en la parte izquierda, también lleva en el brazo izquierdo una cesta repleta de frutos como símbolo de la abundancia y riqueza.



Otras piezas que puedes ver



• TENAZAS



• JARRO DE VIDRIO



• CUENCO DECORADO



• ARA A JUPITER

Esta lucerna está en la sala de **TARDORROMANO**

Las lucernas son lamparillas de aceite que se utilizaban para la iluminación en la antigüedad. Su uso estaba muy extendido, podían ser de cerámica o metálicas. Esta es de bronce y como ves tiene forma de paloma. Está hueca. En la parte superior tiene dos orificios, uno para poner la mecha y el otro para introducir el aceite.



Otras piezas que puedes ver



• BROCHE DE CINTURON



• ROSETA



• CABEZA DE ESTUCO



• FIBULAS

guía infantil

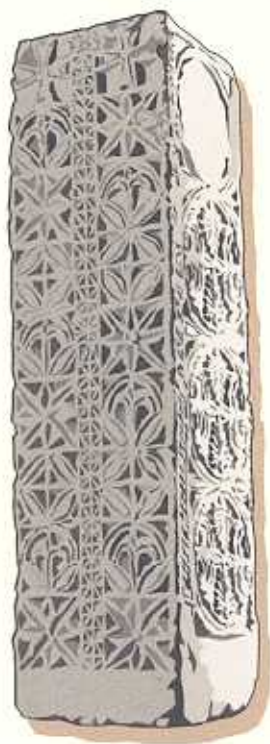
Este cancel está en la sala de **VISIGODO**

Los cancelos servían para separar tres partes en la iglesias: el altar, lugar sagrado; el coro, destinado al clero y la nave donde estaban los fieles.

Tiene una decoración simbólica, en la parte inferior está el árbol que representa el mundo terrenal, en el intermedio hay dos rosetas que representan el paso entre la vida terrenal y la vida eterna y, por último, está el crismón, que representa a Jesucristo.



Otras piezas que puedes ver



• PILAR



• INSCRIPCION



• COLUMNA

MUSEO ARQUEOLOGICO PROVINCIAL DE BADAJOZ

Esta lápida está en la sala de **ISLAM**



Esta es la lápida de Sapor. Sapor fue el primer rey taifa de Badajoz en el siglo XI. Es de mármol, escrita en árabe. Si lees la traducción que está en la cartela, comprenderás su significado.

Otras piezas que puedes ver



• CANDILES



• CAPITEL



• LEON



• BROCHE NAZARI

guía infantil

Algunos elementos del vestuario de este caballero están expuestos en la sala de
MEDIEVAL CRISTIANO

Fijate en el caballero, lleva una gran hebilla y espada en el cinturón. La punta de la vaina de la espada está protegida por la contera, también están los estribos para facilitar la subida al jinete y el bocado en el que se sujetan las riendas.

Otras piezas que puedes ver



• ESCUDO DE F. Y JUANA

• ESPADA



• CERAMICA



• Pendiente procedente del TESORO DE NOGALES

guía infantil

MUSEO ARQUEOLOGICO PROVINCIAL DE BADAJOZ

Proyecto didáctico y textos:
MUSEO ARQUEOLOGICO PROVINCIAL DE BADAJOZ

Proyecto gráfico, ilustraciones y maquetación
TECNIGRAF, S.A. Dep. Preimpresión Digital

Fotomecánica e impresión
TECNIGRAF, S.A.

© Guía: EDITORA REGIONAL DE EXTREMADURA

© Ilustraciones: TECNIGRAF, S.A.

Dep. legal: BA-44/97

ISBN: 84-7671-368-1

BADAJOZ 1997


EDITORA REGIONAL DE EXTREMADURA

JUNTA DE EXTREMADURA
Consejería de Cultura y Patrimonio

 **Caja de Badajoz**